

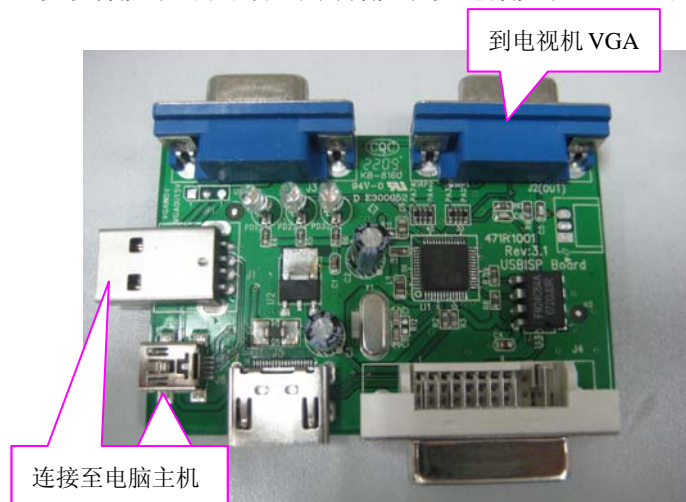
## 一、电脑打印口驱动安装

双击 prot95nt.exe，按照其提示将电脑主机的并口驱动程序装好。

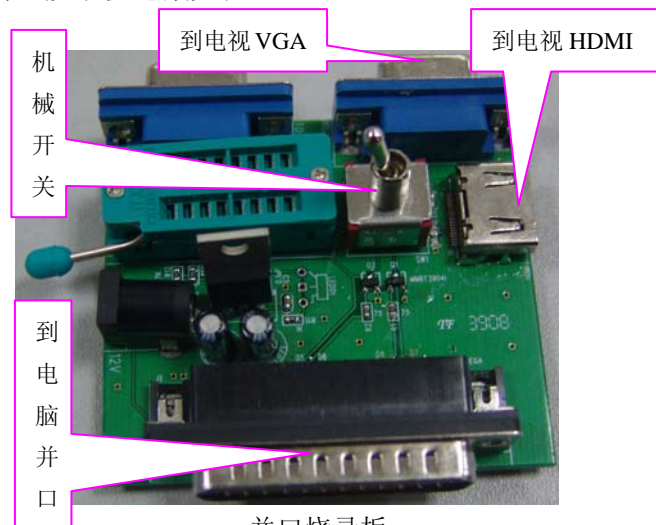
## 二、烧录工具驱动安装及烧录说明

### A、烧录板的连接及使用功能说明

1. 主板软件烧录可以用以下两种烧录板进行烧录，EDID 只能用并口烧录板进行烧录。



RTD USB ISP 烧录板



并口烧录板

### B、USB 烧录工具驱动安装说明

1. 将“RTD USB ISP driver”文件夹放在任意一个根目录下，将烧录板 USB 插座与电脑主板连接起来。电脑主机识别到新设备，选择从指定文件夹 RTD USB ISP driver 安装驱动程序，具体请参照视频 [RTD USB ISP 烧录板驱动安装](#)。

2. 软件烧录说明（具体请参照视频 [RTD USB ISP 软件烧录](#)）

#### a) 通讯设置：

双击运行“DebugTool\_V6.4\_20080924.exe”，在弹出的菜单里 Communication 选项为 USB，ISP Type 选项为 Serial Flash，点 ISP 按钮进入下一级菜单。

#### b) 文件加载：

在 Bank 项下复选“0”、“1”、“2”分项，此时 Refresh 按钮为高亮，再点击 64 按钮自动加载所要烧录的 3 个文件（\*\*\*.H00，\*\*\*.H01，\*\*\*.H02）。

#### c) 烧录选项设置：

在 Brand 选项栏里点选“P-flash”，烧录方式选择“Auto”（禁止点击“Erase”，否则会清除掉 HDCP KEY 造成 HDMI 画面不能正常显示）。

#### d) 烧录：

将待烧录新软件之机器 VGA 接口与烧录板的 J2(OUT)插座连接起来，点击烧录按钮，执行烧录命令。

### C、并口烧录操作说明

#### a) 通讯设置：

运行 RTD Tool\_v0604.exe 程序，在弹出的菜单里将芯片类型选为“25××V/2525L”，“Communication”项为“IIC”。Baud rate 和 com port 选项均为默认。

#### b) 文件加载：

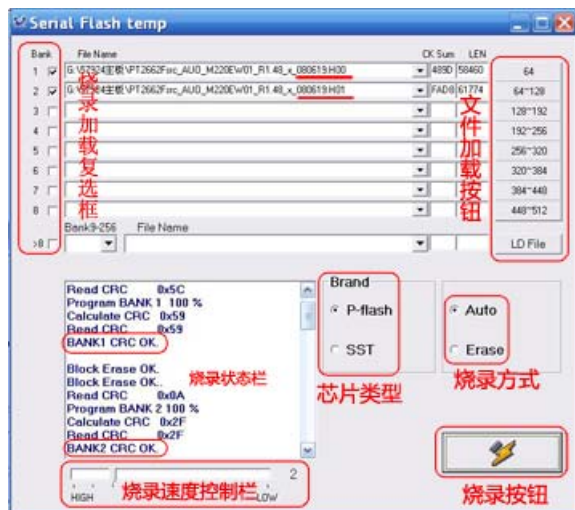
点“Serial Flash”按钮进入软件烧录界面，点击软件界面右侧的文件加载按钮加载相应的程序文件，Bank1~3 项文件加载要求如下：点选 Bank 项“1”复选框再加载后缀名为.H00 的文件，点选 Bank 项“2”复选框再加载后缀名为.H01 的文件，点选 Bank 项“3”复选框再加载后缀名为.H02 的文件。只需复选 Bank 项 1~3，其他为默认，禁止选用。

#### c) 烧录选项设置：

在“BRAND”功能栏里选择芯片类型为“P-Flash”，烧录方式为“Auto”（禁止使用“Erase”功能项，否则将会清除掉写在机器内的 HDCP KEY 码从而造成 HDMI 信源不能正常播放之现象）。

#### d) 烧录:

点击烧录按钮进行烧录作业，此时状态栏时有相应的提示，烧录成功后则会在烧录状态栏里显示相应的“....BANK1 CRC OK.....BANK2 CRC OK..... BANK3 CRC OK”。状态栏里有红色字符提示说明当前烧录不成功，请检查各器件连接是否正常，线材连接是否正确，机器是否已加电（处于待机状态时才能烧录软件）。

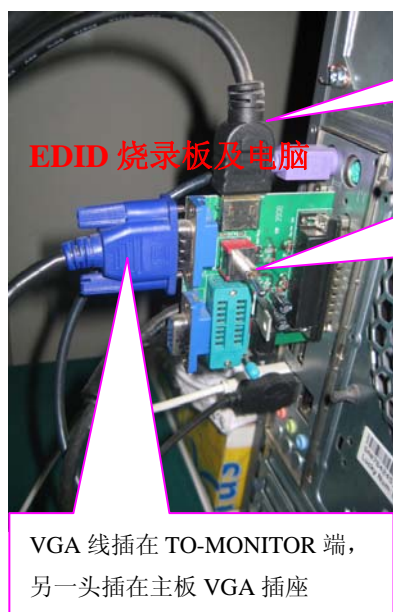


图片仅供参考

### 三、EDID 烧录

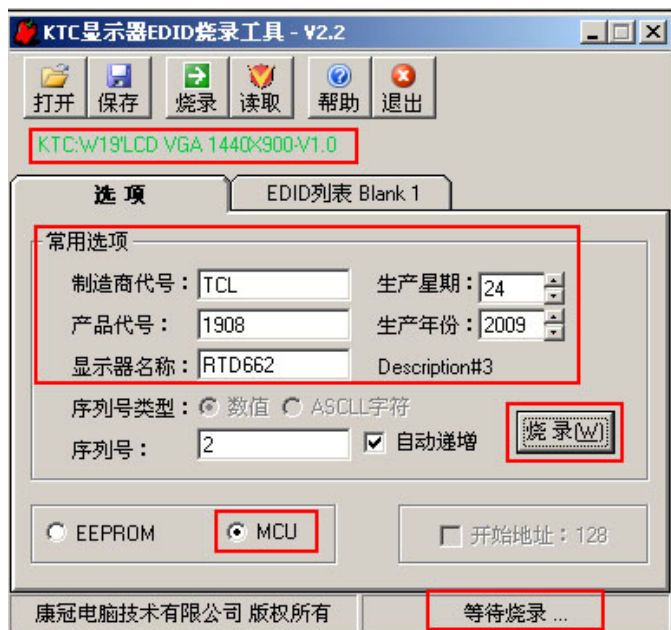
#### 1.VGA 接口 EDID 烧录:

- 运行“KTC EDID 烧录工具\_Writer v2.2”软件再点击主菜单里的“打开”按钮，加载当前所要烧录的“宽 19"LCD VGA EDID\_1440x900.BIN”文件。
- 对“常用选项”栏中输入对应的 EDID 数据（例 TCL-L19N8 RTD2662 方案：制造商代号一栏输入“TCL”、产品代号“1908”、显示器名称“RTD2662”、生产年份“2009”、生产星期“24”），再选择数据存储器为“MCU”。
- 核对各选项栏中的信息准确无误后，点击“烧录”按钮或是点击键盘上的回车键，此时进入 EDID 写入状态并在主界面右下角有明确提示：
  - 如提示“硬件未接或有问题！”则需要对连接到主板上的信号线、电源、ISP 烧录板等进行检查；
  - 如出现“烧录成功”的提示说明当前烧录正在进行中，此时不能立即断电或是拔掉 VGA 信号线，约过三秒后再次出现“等待烧录...”字样方可断电或是拔掉 VGA 信号线，VGA 接口 EDID 烧录作业完毕。



HDMI 线插在另一头插在主板上

机械开关拨向 HDMI 线时，烧 VGA 接口的 EDID；拨向 IC 座时，烧 HDMI 接口 EDID

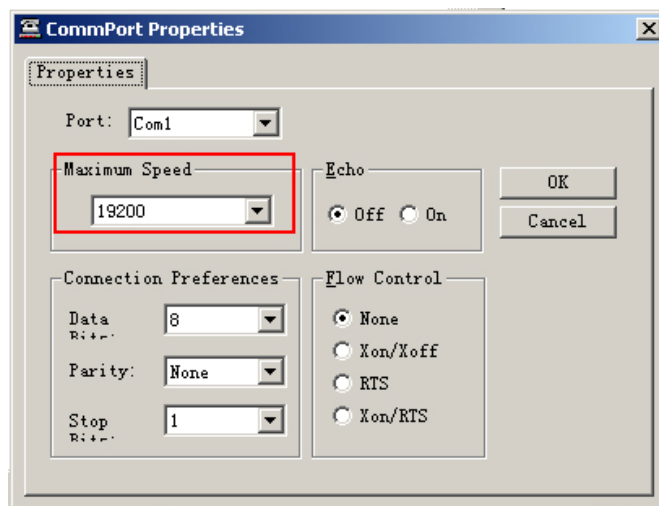
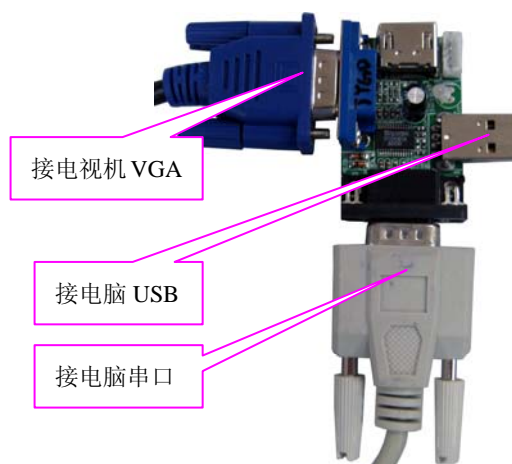


## 2.HDMI 接口 EDID 烧录:

- 运行“KTC EDID 烧录工具\_Writer v2.2”软件再点击主菜单里的“打开”按钮,加载当前所要烧录的“宽 19"TV HDMI EDID(MST9E19)\_1440x900.bin”文件。
- 对“常用选项”栏中输入对应的 EDID 数据(例 TCL-L19N8 RTD2662 方案:制造商代号一栏输入“TCL”、产品代号“1908”、显示器名称“RTD2662”、生产年份“2009”、生产星期“24”),再选择数据存贮器为“MCU”。
- 核对各选项栏中的信息准确无误后,点击“烧录”按钮或是点击键盘上的回车键,此时进入 EDID 写入状态并在主界面右下角有明确提示:
  - 如提示“硬件未接或有问题!”则需要对连接到主板上的信号线、电源、ISP 烧录板等进行检查;
  - 如出现“烧录成功”的提示说明当前烧录正在进行中,此时不能立即断电或是拔掉 HDMI 信号线,约过三秒后再次出现“等待烧录...”字样方可断电或是拔掉 HDMI 信号线,HDMI 接口 EDID 烧录作业完毕。

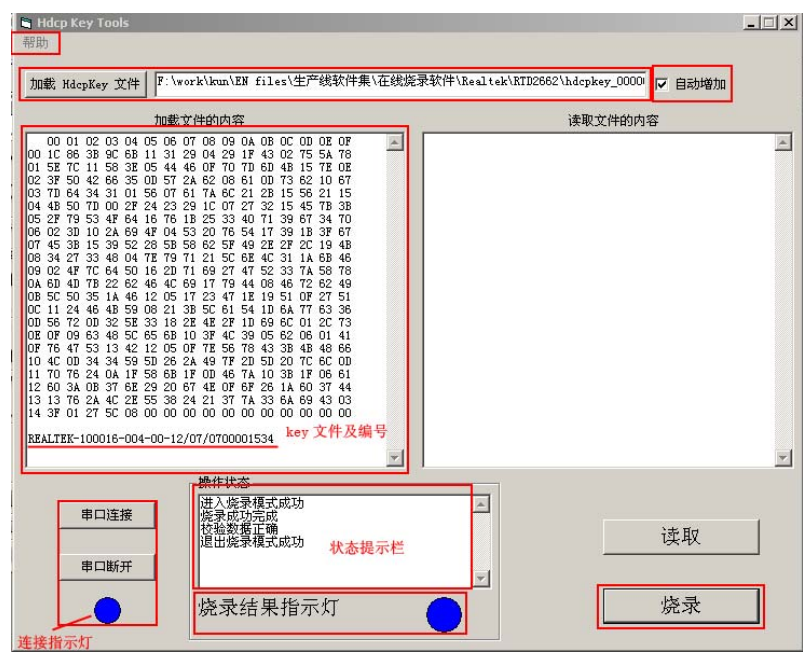
## 四、用一台 HDCP KEY 检测仪对重烧软件后的机器进行 KEY 完整性检查,如检查发现 HDCP KEY 遭到破坏,请按以下说明重新烧录 HDCP KEY:

- 用一条 VGA 信号线将 KEY 码烧录板和电视机连起来,再将插在电脑主机的 USB 线和串口联接线对应连接起来。
- 双击 Premier Tools V1.9 080108.exe 按照其提示安装在电脑里,完成后再运行 HdcP Key RS232 Tool.exe,点“帮助”按钮,进入到“通讯设置”菜单,在 Maximum Speed 选项栏下拉菜单里选择“19200”,其他设置均为默认,再按 OK 按钮保存。



- 点击“加载 HdcPKey 文件”按钮加载当前所要烧写的 HdcP Key 的文件。注意:加载 HdcP Key 文件加载路径栏后面的“自动增加”选项要打勾。
- 先将电视机断电,并按住机器面板上的“菜单”不放,再给机器通电,约数秒后机器面板红灯闪烁,并自动进入,此时点击“串口联接”按钮,当联接指示灯变蓝色时说明软件启动联接功能。
- 给烧录板加电,再点击“烧录”按钮进行烧录作业:
  - 如提示“进入烧录模式错误”,请检查主板是否有烧好主板软件及检查线材连接是否正常或是重新给烧录板上电;
  - 如提示“数据校验错误”,说明主板存储器里有零散、无用的数据,请重新烧录主板软件、EDID 及 HdcP Key;
  - 如提示“加载\*\*\*\*\*烧录文件错误或不存”,请检查 KEY 文件包里是否包含当前显示所要烧录 KEY 文件(如果所烧录的 HdcP Key 文件编号不连贯,请不要将“自动增加”选项要打勾);
  - 进行多个机器 HdcP Key 文件烧录时,每成功烧录一个 HdcP Key 文件后需点击“串口断开”按钮待预烧录 KEY 主板上电后再点击“串口连接”启动联接功能(也可以让程序一直处于“连接”状态,烧录前对烧录板重新上电启动连接)。
- 烧录过程中,按键板绿灯闪动,当烧录指示灯由黑色变蓝色即烧录成功。如果烧录成功,则显示:
  - 进入烧录模式成功
  - 烧录成功完成
  - 校验数据正确
  - 退出烧录模式成功

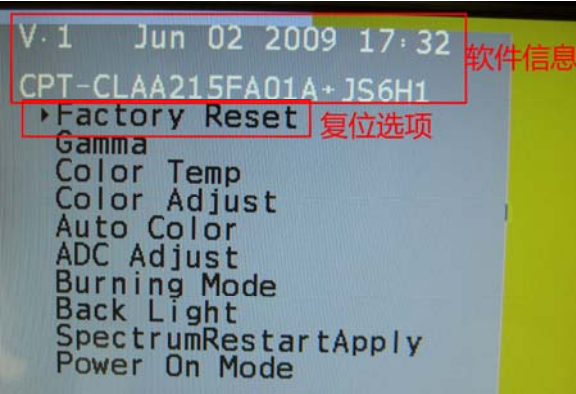




五、颜色调整

1.程序烧录完毕后，必须对机器进入工厂菜单进行数据清零（Factory Reset）：

给机器加电，按 POWER 键开启待其显示画面后按遥控器上的 MENU 键，再依次按数字键 8202，将自动弹出工厂菜单检测软件版本是否为最新，按遥控器上的上/下光标移动键移动到 “ Factory Reset” 选项，再按光标右移键，约数秒后机器执行工厂菜单清零命令（屏幕会黑一下并且面板显示灯会红-绿闪烁，说明命令成功执行）。

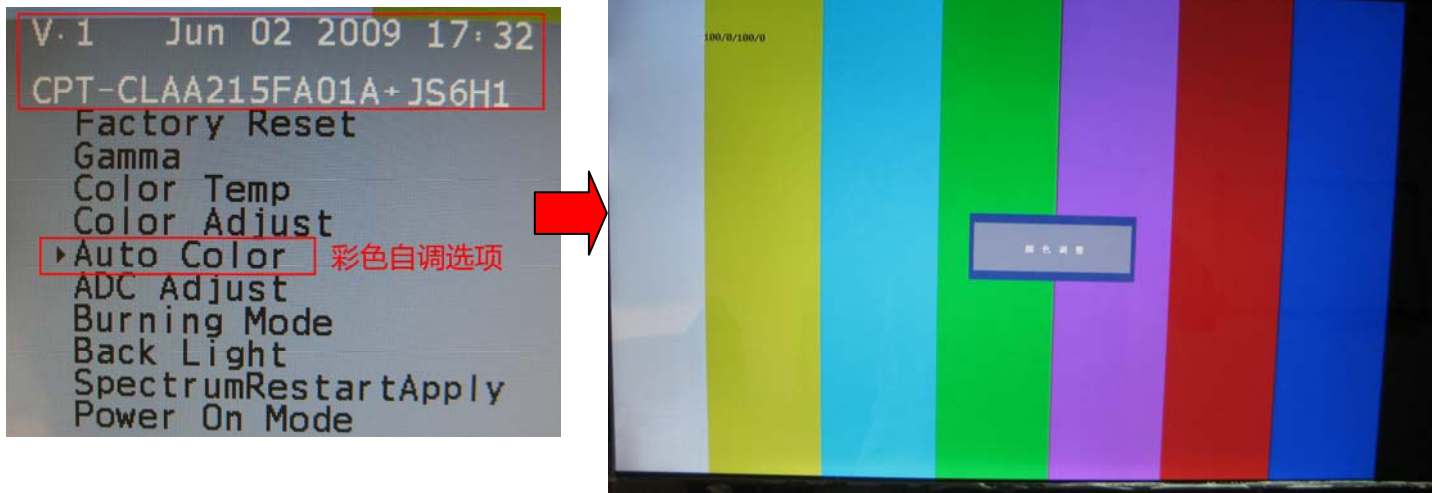


图片仅供参考

2.彩色自调说明：将电视机当前信号源置于“分量”，高清信号发生器的输出设为（Y/Pb/Pr） 720P@60Hz 100% 彩条画面，再用视频信号线将机器的分量接口与电视的 YPbPr 接口对应连接起来。



3.进入工厂菜单里（进入工厂菜单的方法见上一步说明）将光标移动至 Auto Color 项，按光标右移键执行彩色自调命令。



3. 自动调节完毕后，按“菜单键”退出工厂菜单使电视保存自调后结果，再将电视的信源切换至“电视”模式。
4. 拔掉插在机器上的电源线并将硬开关置于 OFF 状态，作业完毕，恢复机器原包装即可。