



LS-Q1 软件入门指南



上海灵信信息科技有限公司
Shanghai Listen Technology CO.,LTD

Q1 录制时间

极限带载：

文字、图片：5 帧/s，单卡极限带载 1024*128，可录制 6 分钟

FLASH 动画：15 帧/s，单卡极限带载 384*128，可录制 6 分钟

较慢视频：20 帧/s，单卡极限带载 280*128，可录制 6 分钟

较快视频：30 帧/s，单卡极限带载 192*128，可录制 6 分钟

单卡异步录制时间：

假设单卡 128*128，5 帧/s 可录制 55 分钟（文字、图片）

假设单卡 128*128，15 帧/s 可录制 18 分钟（FLASH 动画）

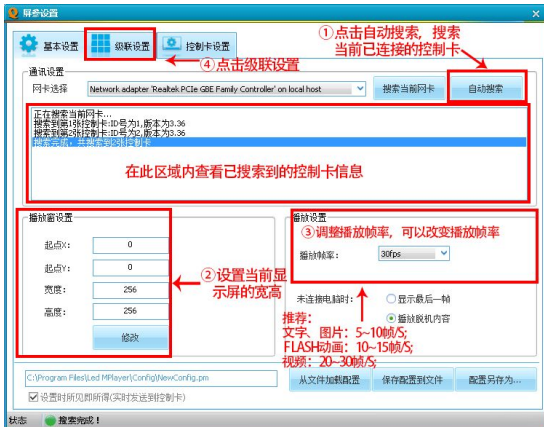
假设单卡 128*128，20 帧/s 可录制 14 分钟（视频）

假设单卡 128*128，30 帧/s 可录制 9 分钟（视频）

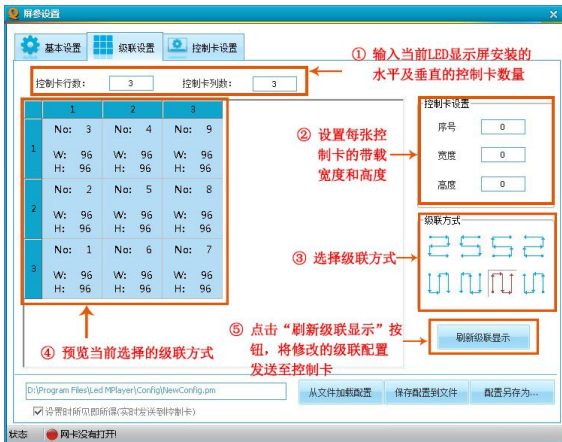
一、第一次使用时可以按照下面的流程轻松完成 LED Player 屏参配置，操作简单，屏参设置按照说明及提示即可完成。

点击“设置”——>点击“屏参设置”——>输入密码“888”进入屏参设置界面，开始屏参设置操作。

1. 基本设置:

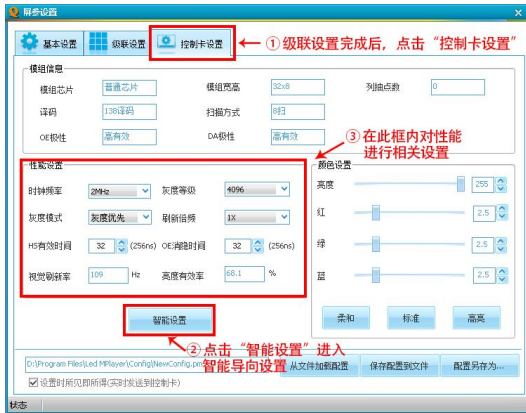


2. 级联设置:



3. 控制卡设置:

① 控制卡性能设置:



② 智能设置——模组参数设置：

智能设置向导

模组参数设置

① 选择译码, 设置OE、DA极性

模组芯片: 普通芯片

译码: ☐ 无 ☒ 138译码

OE极性: 高有效

DA极性: 高有效

☐ 是否为常规走线 常规走线选择

② 如果了解所使用的单元板的走线方式, 可直接勾选常规走线, 点击常规走线选择, 按照单元板走线进行常规走线设置

③ 如果不了解所使用的单元板走线方式, 请按照实际模组规格, 进行智能设置

模组实际宽度: 32 Pixel

模组列抽点数: 0 Pixel

每组数据带高度: 8 Pixel ☐ 未知(通过向导配置)

扫描方式: 1/8 扫

模组级联方向: 从右到左

④ 点击下一步, 进入RGB设置

下一步 完成 取消

③ 智能设置——走线设置

智能设置向导 上一步RGB设置完成点击“下一步”进入智能走线设置

走线设置

模组宽度

每组数据所带高度

行抽点

列抽点

扫描方式

描行	1	2	3	4	5	6	7	8	9	10	11	12	13	14	15	16	
1	1	1	2	3	4	5	6	7	8	9	10	11	12	13	14	15	16
2	2	1	2	3	4	5	6	7	8	9	10	11	12	13	14	15	16
3	3	1	2	3	4	5	6	7	8	9	10	11	12	13	14	15	16
4	4	1	2	3	4	5	6	7	8	9	10	11	12	13	14	15	16
5	5	1	2	3	4	5	6	7	8	9	10	11	12	13	14	15	16
6	6	1	2	3	4	5	6	7	8	9	10	11	12	13	14	15	16
7	7	1	2	3	4	5	6	7	8	9	10	11	12	13	14	15	16
8	8	1	2	3	4	5	6	7	8	9	10	11	12	13	14	15	16

下一个序号

重置
后退
跳过

① 按照显示屏两点提示进行走线描列和描行的设置

② 点击“完成”，至此第一次屏参设置完成

保存
导出

上一步 完成 取消

二、节目编辑

1. 单行文本效果编辑

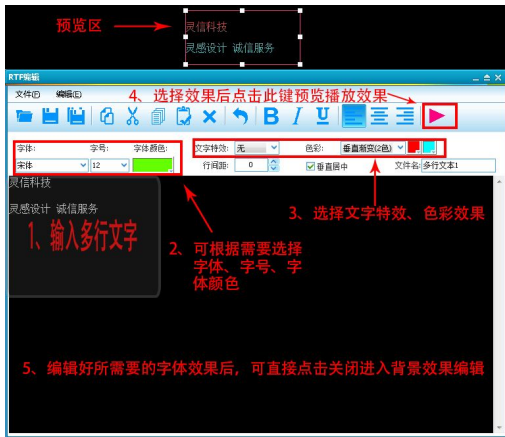


2. 多行文本效果编辑

① 多行文本背景效果编辑



② 多行文本字体内容效果编辑



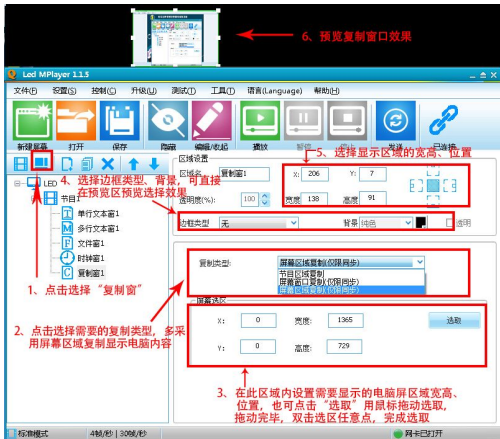
3. 文件窗（图片、视频）节目编辑



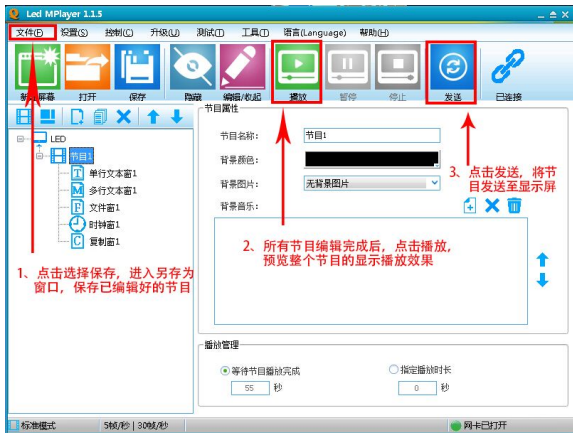
4. 时钟节目编辑（仅限同步功能显示）



5. 复制窗口（同步功能）节目编辑



6. 节目保存、预览及发送



点击发送后出现如下界面：

发送节目

最大节目录制时间 16分10秒 ≥ 当前节目录制时间 0分29秒

发送速度 高速

发送节目需保证“当前节目录制时间”不超过“最大节目录制时间”

发送

状态

Hi

扫一扫关注灵信微信



📍 上海市沪太路 2999 弄 15 号 1 楼



(021)66302365



(021)66302375



4006-168-606



www.168led.com