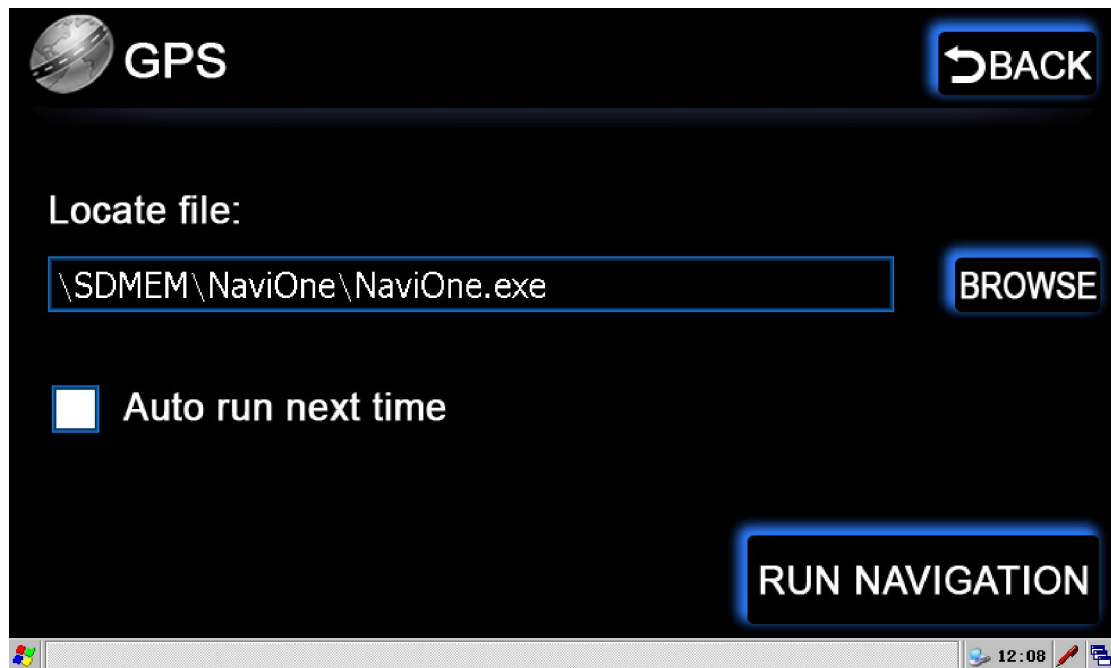
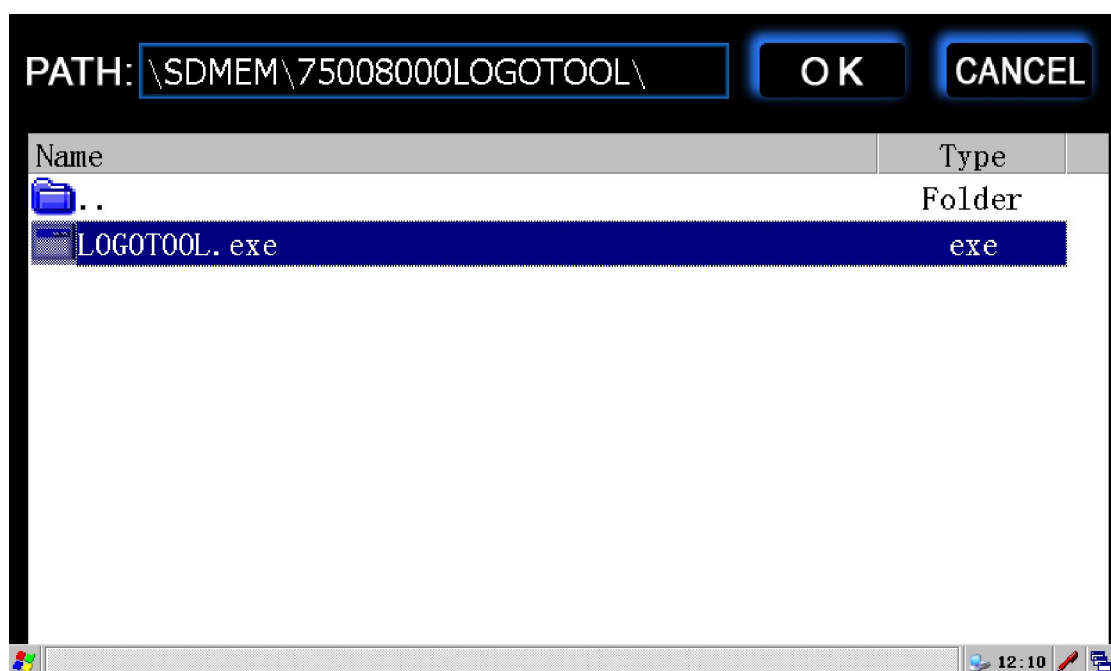


LOGOTOOL 操作说明

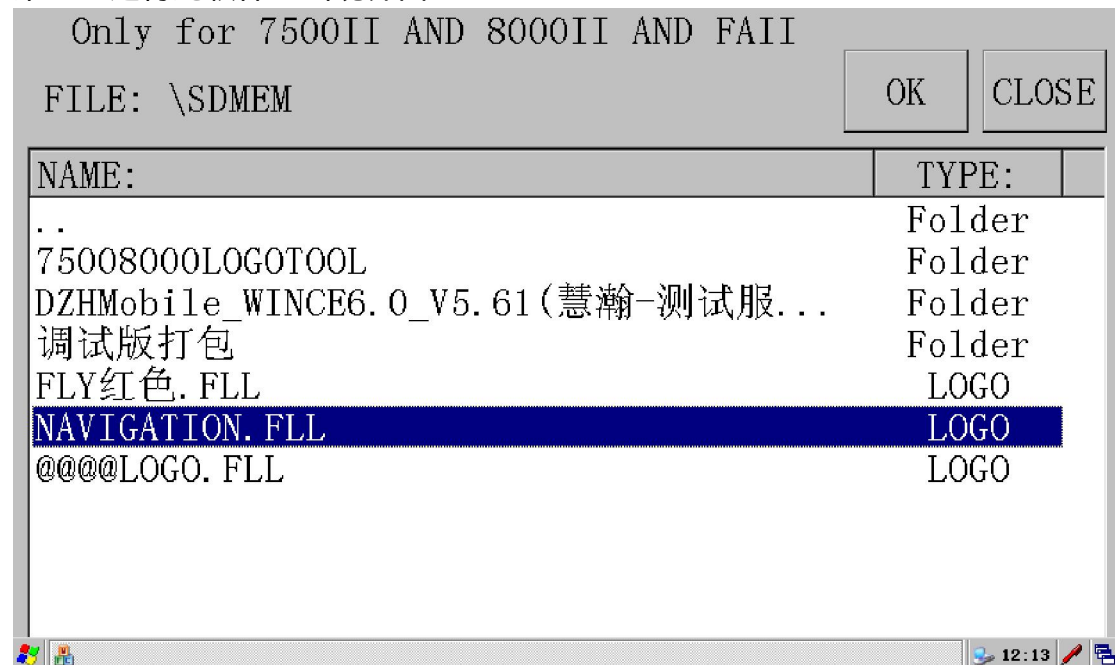
第一：先把应用软件与 LOGO 文件存放在 SD 卡，插入 SD 卡， 打开 GPS 界面



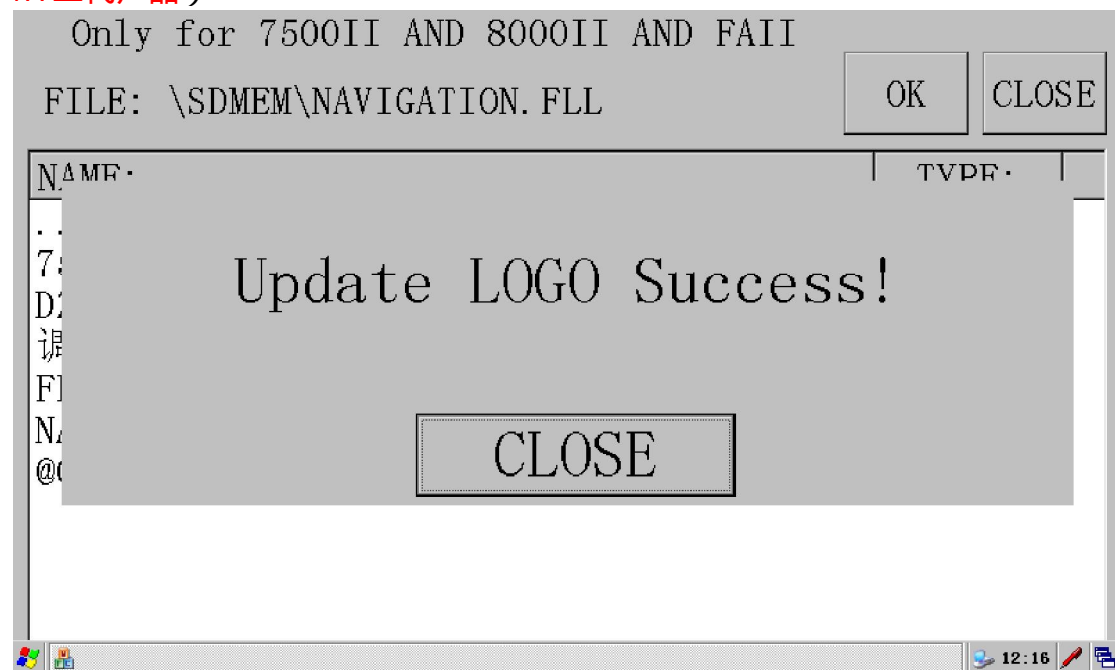
第二：选择 LOGO 应用软件：



第三：运行此软件：出现界面：



第四：选取 LOGO 文件，双击或点击“OK”（注意上面提示只适合 7500II 8000II 与 FA 二代产品）



重新开机便出现

