

Win7 及以上操作系统驱动包使用说明

1、驱动包说明

- 1)、驱动提取自 **oppo** 驱动包，制作而成。
- 2)、剔除 **win7** 下不需要的组件，减少安装程序的体积。
- 3)、添加硬件 **ID**，使得驱动能够在不同的 **ROM** 下离线或者跳过 **windows update** 搜索，自动安装。

2、安装说明

手机与电脑断开连接，运行驱动包安装程序。



如果需要安装 **MTP**(文件传输), **PTP**(照片传输)驱动, 请勾选“**MTP PTP 驱动**”。



单击“是”，开始安装。



在安装过程中，如果出现上面的对话框，请单击“始终安装此驱动程序软件”，让驱动安装能正常继续运行。

3、MTP PTP 驱动说明

数据线连接手机和电脑，驱动自动安装，无需用户参与。

4、ADB 驱动说明

数据线连接手机和电脑。

任务栏右下角：



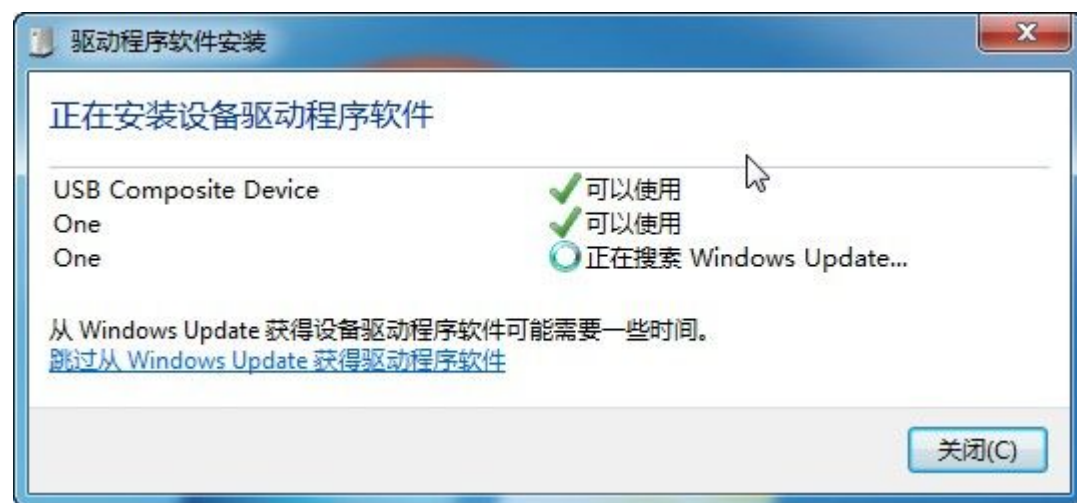
到这一步，驱动就会自动安装了，无需用户参与。

但是在线下，windows 默认首先到 windows update 搜索驱动并下载安装适合的驱动，所以感觉安装驱动的时间过长。

其实，既然驱动安装好了，干嘛还要搜索，下载，安装呢？没有必要！

我们可以单击上图中的那个任务栏右下角的气泡通知。

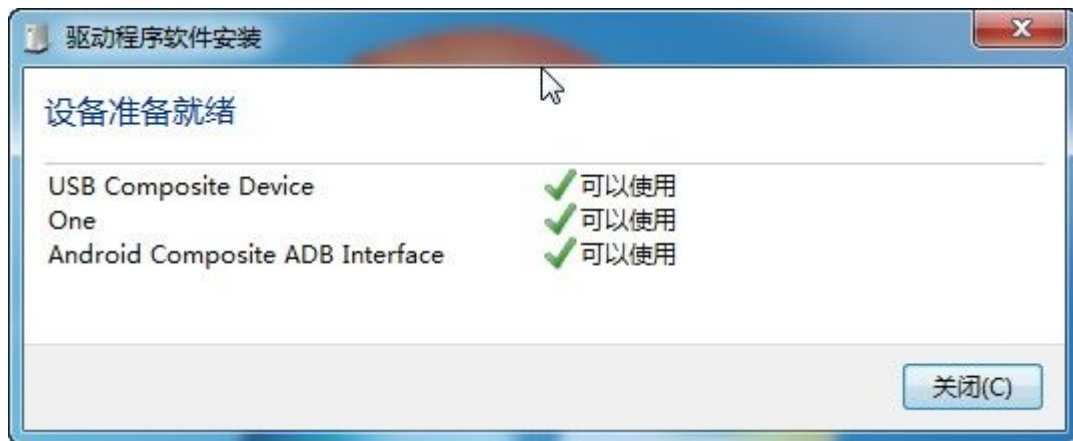
弹出“驱动程序软件安装”对话框。



单击“跳过从 windows update 获得驱动程序软件”。



单击“是”。



OK，很快就好了。

5、完整安装 ADB 驱动力的说明

1) 手机待机状态下，安装。

如上图，表示安装成功。

2) 手机关机，按住音量+，长按电源键，进入 **bootloader**，安装。



3) 手机关机，按住音量-，长按电源键，进入恢复模式 (**recovery**)，安装。



6、反馈说明

1)、说明正在使用的 **ROM** 的名称。

2)、说明：

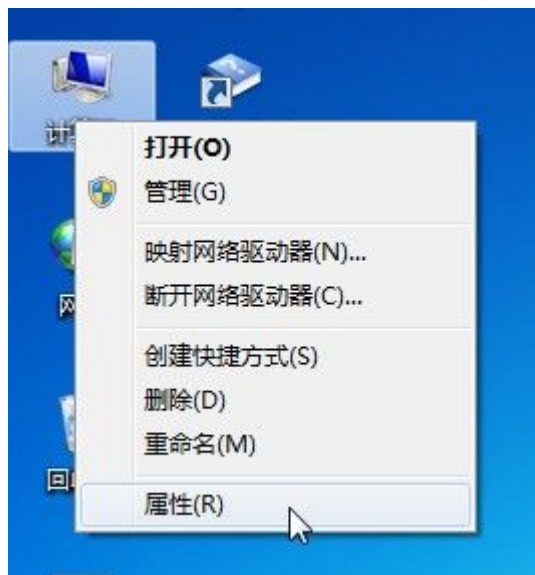
A、开启 **MTP** 及 **USB** 调试模式

B、开启 **PTP** 及 **USB** 调试模式

C、没有开启 **MTP** 及 **PTP**，开启 **USB** 调试模式

3)、截图

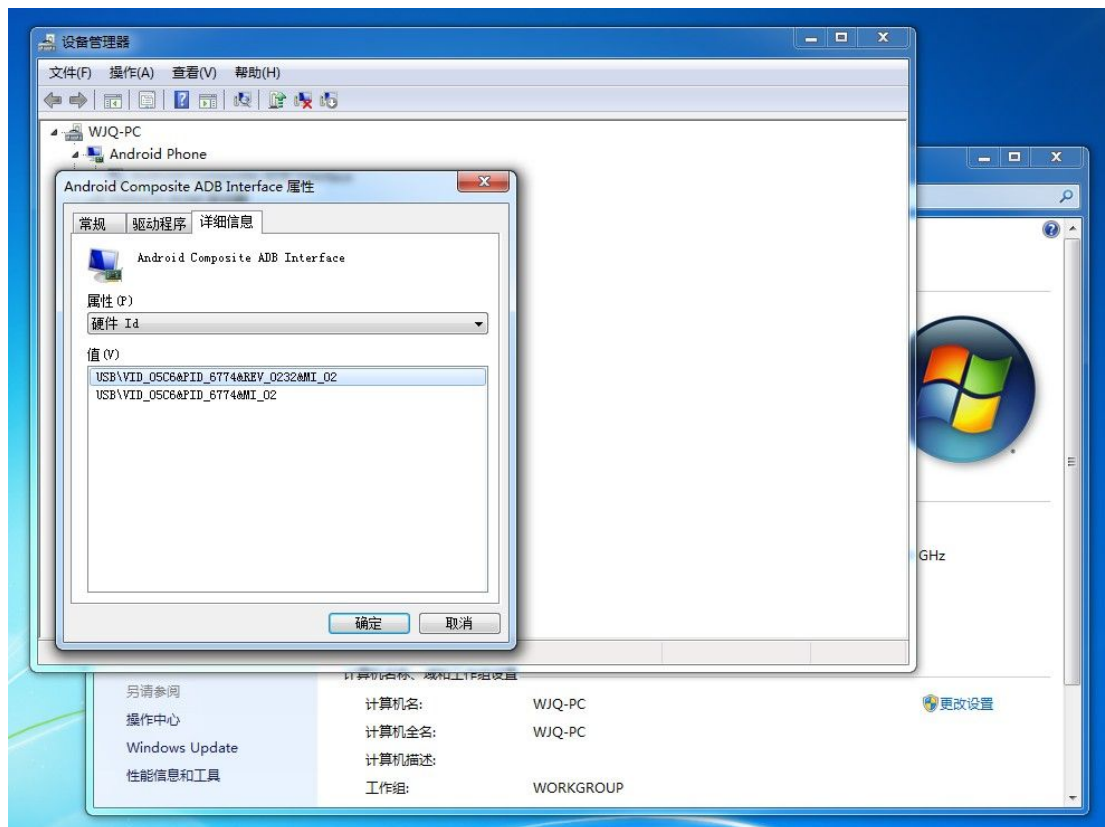
桌面下，右键“计算机”属性：



找到问号的硬件，右键，属性，然后单击“详细信息”选项卡，点击

“属性”的下拉菜单，找到“硬件 ID”，然后截图。

谢谢！



一加社区

wjq0886 于 2014/8/1