

BGP100 Bluetooth GamePad

Microsoft Pocket PC 2003/Phone Edition

使用者手冊



GAMEPAD

制造商声明

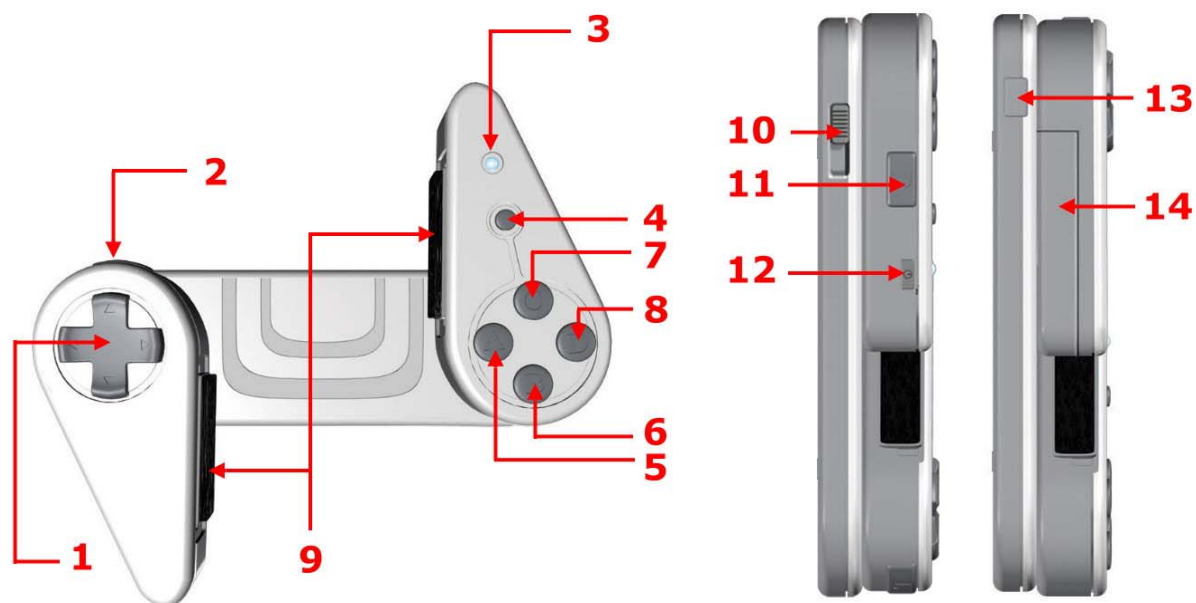
本文件数据可随时变更内容，且本文件不具有合约功能。厂商保留可对这份数据内容随时修改之权利，或所提供的产品进行修改等变化，无义务随时知会任何人。在任何情况下，即使在知会后所造成伤害的可能性，厂商毋需对于直接、间接、特殊情况或是使用产品、文件所伴随产生的损坏负责。本份数据享有版权保护。所有的权利皆有保留。无论如何，本手册的任何部分在经作者书面同意前，皆不能拷贝、不可以任何形式传送，或者做任何目的运用。在这份文件里出现的产品名字为授权取得。在本份文件所有商标、产品名称或是厂商名称之著作权皆为原厂所有。

目录

制造商声明	1
BGP100 GamePad 介绍	3
➤ GamePad 的特色	3
➤ GamePad 的使用	4
安装 GamePad 驱动程序	6
➤ 使用前注意事项	6
➤ 系统需求	6
➤ 驱动程序的安装 / 移除 / 升级	6
GamePad 软件接口简介	8
GamePad 软件接口说明	9
➤ 启动 GamePad	9
➤ 自动连结	11
➤ 关于软件	11
➤ 定义 GamePad 的按钮 / 按键	12
附录	14
➤ 附录 1 : 电源指示灯	14
➤ 附录 2 : 产品技术规格	15
➤ 附录 3 : 疑难排解	16

BGP100 GamePad介绍

● GamePad 的特色



1. 上 / 下 / 左 / 右 方向键
2. “L” 键
3. 电源指示灯
4. “Start” 键
5. 按钮 “A”
6. 按钮 “B”
7. 按钮 “C”
8. 按钮 “D”
9. 可调整橡胶滑片

10. 固定卡榫
11. “R” 键
12. 电源开关
13. 可调整按钮
14. 电池盖

● GamePad 的使用

步骤 1:

打开位于右翼右侧 (R 键上方) 的电源开关。

请检查 电源指示灯 的状态：

开启的瞬间将会同时闪红和绿灯，
表示电源已经开启。

(如图 1)

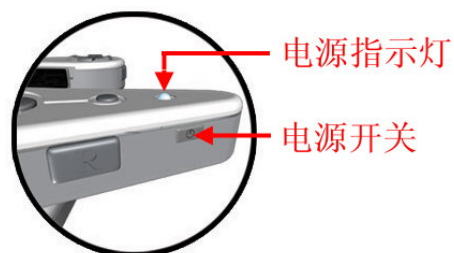


图 1

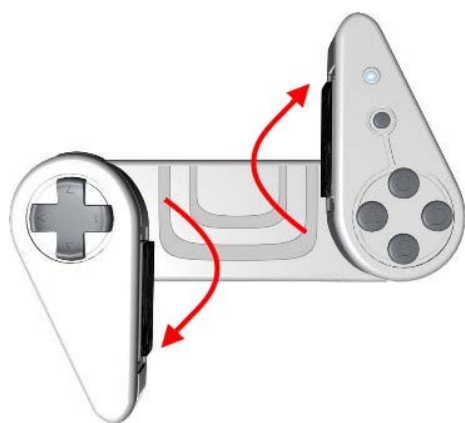


图 2

步骤 2:

将左翼向下或右翼向上搬动

(只搬动一边，两边将会同时反向移动)

直到感觉游戏杆固定住(咯一声)。

(如图 2)

步骤 3:

将 Pocket PC 放置于游戏杆中央。

此时可以调整橡胶滑片，(位于左右翼的左右内边) 以避免接触到 Pocket PC 左右两边的按钮(键)。(如图 3)



图 3

步骤 4：

按下位于左翼下方的调整按钮，此按钮能帮助调整您的 Pocket PC 于最佳位置。
(如图 4)



图 4

步骤 5：

最后，推动位于右翼 R 键下方的固定卡榫。
这项装置能够让夹住 PDA 的两翼更加牢固，以防止您的 PDA 从 GamePad 上掉落。
(如图 5)



图 5

安装GamePad驱动程序

● 使用前注意事项

- 1) 检查 GamePad 上的电池状态，当电源开启的瞬间，电源指示灯 将会同时闪红和绿灯。
- 2) 请先确认是否有其它应用程序正在使用您 Pocket PC 上蓝芽功能。
若有，请先将此应用程序关闭。

● 系统需求

- ✧ 内建蓝芽的 Microsoft Pocket PC 2003
- ✧ 您的 Pocket PC 需要最少 450KB 的记忆容量
- ✧ 计算机的操作系统：Windows 2000 / XP
- ✧ 为了能够复制档案到您的 Pocket PC，您的 PC 需要有同步传输软件，
即 Microsoft ActiveSync 3.6 版或者更高版本

● 驱动程序的安装 / 移除 / 升级

安装 GamePad 驱动程序

1. 使用您 PC 的 ActiveSync 经由 红外线 / 传输线 来连接 Microsoft Pocket PC 2003。
2. 将 GamePad 的软件光盘放入 PC 的光驱。
3. 按照 PC 屏幕上的指示完整的安装软件
4. 当安装完成，您将能够在 Pocket PC 【开始】选单中找到 GamePad 的图示。(如图 6)



图 6

移除 GamePad 驱动程序

步骤 1:

确认 GamePad 和 Pocket PC 并无联机。

步骤 2:

点选 开始→设定→系统→移除程序，选择“Bluetooth GamePad”然后按下移除。
(如图 7)



图 7

升级 GamePad 驱动程序

请经常确认代理商网站是否有新版本驱动程序发行。

请注意：

在您安装新版本驱动程序之前，请从您的 Pocket PC 移除旧版本驱动程序。

GamePad软件接口简介

- 当您点选 “GamePad”，您将能够看见图 8 的 “设定” 和 “关于”



图 8

GamePad软件接口说明

➤ 启动 GamePad

● 如何将 GamePad 与 Pocket PC 联机？

步骤 1：

打开 GamePad 的电源开关。

电源指示灯 将在开启瞬间同时闪红灯和绿灯。

当它每两秒闪一下绿灯，即表示 GamePad 正在等待联机状态。

步骤 2：

在 Pocket PC 的【开始】选单中点选“GamePad”。(如图 9)



图 9

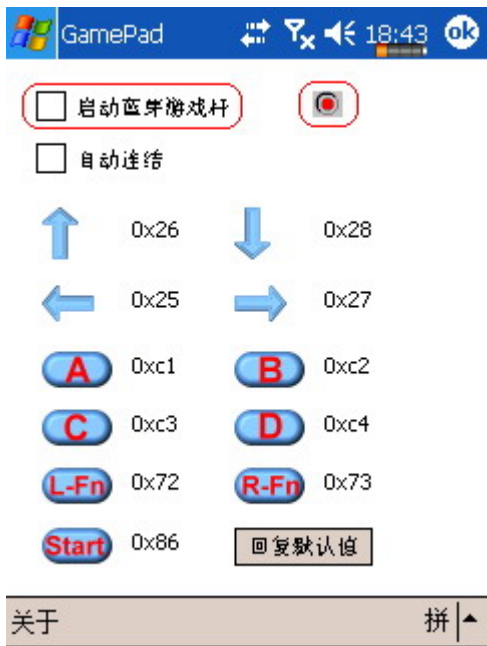


图 10

步骤 3:

点选 “启动蓝牙游戏杆”，您的 Pocket PC 将会搜寻 GamePad 然后自动建立联机。(如图 10).

步骤 4:

当联机已经成功建立，电源指示灯 将会每四秒闪两次绿灯。

同样的，在您 Pocket PC GamePad 画面上方的 联机状态灯 标示也会变成绿灯。(如图 11)



图 11

➤ 自动连结

当联机成功建立后，请您点选“自动连结”，则下次再开启动联机时，程序会立即与上次联机的蓝芽游戏杆建立联机，不需再花时间搜寻。
(请注意：请勿在第一次联机尚未完成之前点选“自动连结”)。(如图 12)



图 12

➤ 关于软件

如何得知您正在使用的 GamePad 驱动程序版本？
请切换到“关于”页面 (如图 13)
在图中您将能够得知，驱动程序版本为 v 1.30。
语言版本的简写为：

- 英文版本：EN
- 德文版本：DE
- 法文版本：FR
- 繁体中文版本：TW
- 简体中文版本：CN



图 13

➤ 定义 GamdPad 的按钮 / 按键

GamePad 上共有 4 个方向键和 7 个按键：

1. “上” 方向键
2. “下” 方向键
3. “左” 方向键
4. “右” 方向键
5. “左” 功能键
6. “右” 功能键
7. “Start” 键
8. 按钮 “A”
9. 按钮 “B”
10. 按钮 “C”
11. 按钮 “D”

步骤 1：

在【开始】的选单中选择 “GamePad” (如图 14)



图 14



图 15

步骤 2:

您将会看见按钮 / 按键的设定页。

您所看到的按钮 / 按键就代表 GamePad 上的 11 的按钮 / 按键，您将能够定义全部的按钮 / 按键。

接下来将以定义“上”方向键来当做范例，告诉您如何设定这些按钮 / 按键。
(如图 15)

步骤 3:

当任何一个按钮 / 按键被点选后，将会跳出讯息窗口。

您将能够使用 Pocket PC 装置上的按键来定义您想定义的按钮 / 按键。
(如图 16)



图 16

附录

- **附录 1：电源指示灯**

电源指示灯 位在 GamePad 右翼 START 键前方，可表示 GamePad 目前状况。

- 1) 电源指示灯 会在您打开 GamePad 开关时同时闪红和绿灯。
- 2) 当 电源指示灯 闪绿灯大约两秒一次，GamePad 处于待联机状态。
- 3) 当 电源指示灯 闪绿灯大约四秒两次，GamePad 已经与 Pocket PC 联机，并且随时可以开始使用。
- 4) 当 电源指示灯 只闪红灯时，表示电池电力已不足，您将需要更换您的电池来保持最佳操作状态。

● 附录 2：产品技术规格

1) 功能

方 向 键	上 / 下 / 左 / 右 (四方向键)
常用按钮	6 (A, B, C, D, 左和右功能键)
Start 键	1
支援多国语系	

2) 电子

电 源 指 示 灯	1
电 池	1 (1.5V “AAA” 电池)
电 源 开 关	1
待 机 电 流	1 ~ 10 mA
操 作 电 流	2 ~ 50 mA
待 机 时 间	39 小时 (未联机)
	9 小时 (已联机)
操 作 时 间	3.5 小时

3) 机构

关 闭 时 尺 寸	145 mm x 44 mm x 30.5 mm
张 开 时 尺 寸	145 mm x 127.32 mm x 30.5 mm
重 量 (含电池)	130.2 g

4) 操作环境

操作时温度	-10 ~ 50℃ (湿度 5 ~ 90%RH)
保存时温度	-30 ~ 70℃ (湿度 5 ~ 90%RH)
相 对 湿 度	95% at 65℃
抵 抗 ESD	±8KV

● **附录 3：疑难排解**

1. 如何确认我的 Pocket PC 操作系统版本？

- ✧ 点选 开始→设定→关于。
- ✧ 你将能够得知 Pocket PC 操作系统软件版本。

2. 安装 GamePad 驱动程序到 Pocket PC 时有困难

- ✧ 请先确认您的 PC 与 Pocket PC 间的连结无误 (透过红外线或传输线)。
- ✧ 使用“ActiveSync”让 PC 与 Pocket PC 联机。
- ✧ 遵循安装程序的步骤将程序安装于 Pocket PC 上。
(参考使用者手册的说明，重新安装一次。)

3. 我的 Pocket PC 与 GamePad 连接后无反应。

- ✧ 从 电源指示灯 检查状态，GamePad 是否已经与 Pocket PC 连接或是您需要更换 GamePad 电池。
- ✧ 也许是您的 Pocket PC 需要充电

4. 为何游戏有时延迟有时正常。

- ✧ 由于您 Pocket PC 的内存不足，所以会发生游戏有时候延迟有时候正常的状态。这时候请将重新启动您的 Pocket PC / Pocket PC Phone。