

# BGP100 Bluetooth GamePad

快速安裝手冊



# GAMEPAD

## **BGP100 Bluetooth GamePad 快速安裝手冊**

此應用程式將增進你的行動裝置與 GamePad 之間的互動性。

請參考以下的安裝步驟來安裝應用程式。

### ***經由安裝光碟安裝 GamePad 應用程式到 Pocket PC / Microsoft Smartphone***

1. 請使用 ActiveSync 軟體經由紅外線或傳輸線來連結 Pocket PC / Microsoft Smartphone 與您的 PC。
2. 將 GamePad 的安裝光碟放入 PC 的光碟機。
3. 按照 PC 螢幕上的指示安裝驅程式。
4. 安裝步驟完成後，您的手機將詢問您是否重新開機，請選擇【是】讓您的 Pocket PC / Microsoft Smartphone 重新開機。
5. 當安裝完成，您的 Pocket PC 上【開始】選單或您的手機主頁將會出現 GamePad 的圖示。

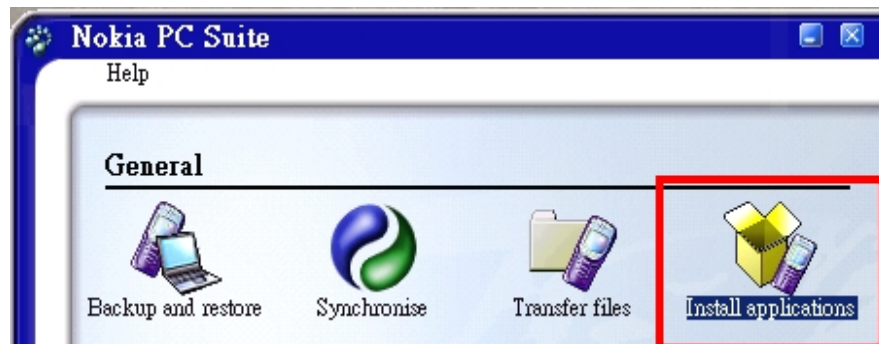
### ***經由安裝光碟安裝 GamePad 應用程式到 Symbian Series 60 / UIQ Smartphone***

1. 確認您的 Smartphone 與 PC 已經連接。
2. 將 GamePad 的安裝光碟放入 PC 的光碟機。
3. 按照 PC 螢幕上的指示安裝驅程式。
4. 當安裝完成，您的手機主頁將會出現 GamePad 的圖示。

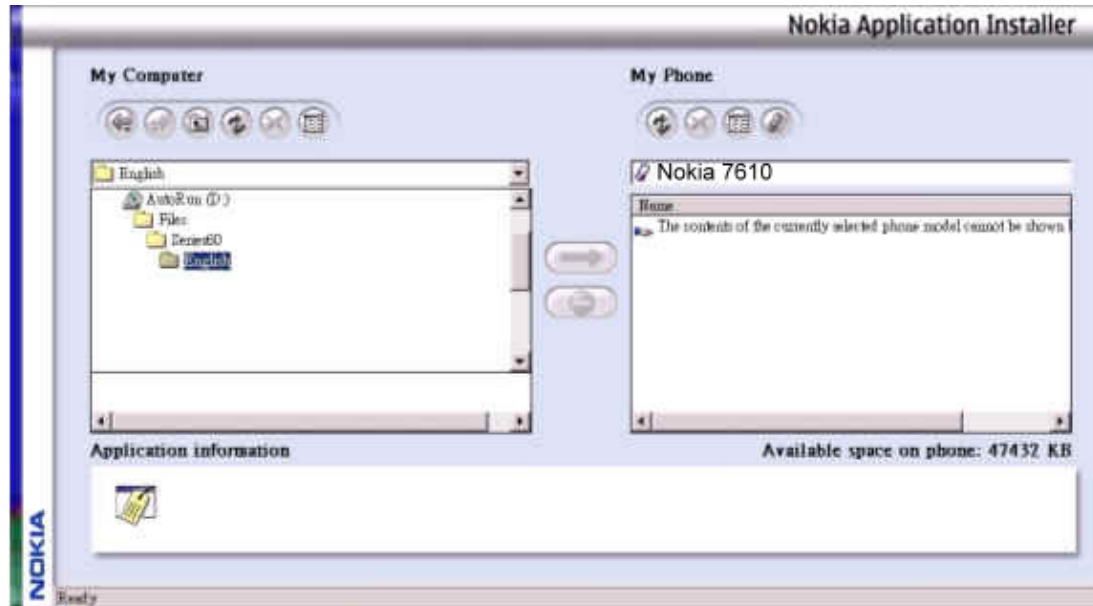
*由 PC Suite 的 Application Installer 來安裝應用程式到 Symbian Series 60 / UIQ Smartphone*

請注意：Symbian Series 60 / UIQ Smartphones 必須使用 PC Suite 來安裝應用程式。  
以下範例是使用 Nokia 7610 圖解說明安裝步驟。

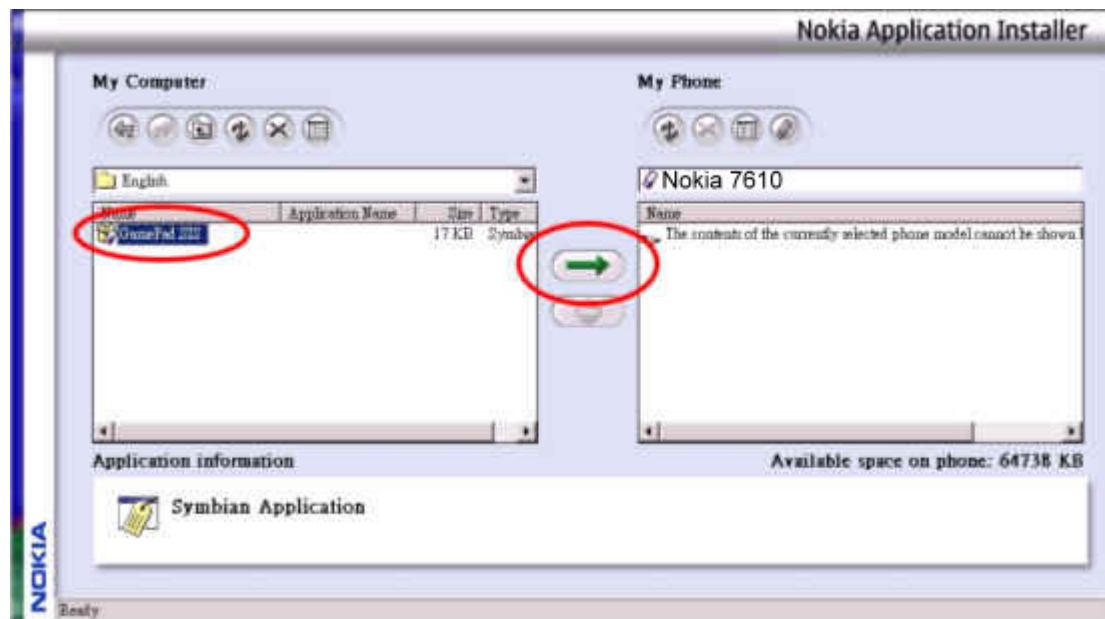
1. 開啓您電腦上 PC suite，然後點選 “Install applications” 。



2. 在 application installer 上，在左邊的 “My Computer”，選擇路徑為 CD-Rom driver >> Files >> Series 60 / UIQ >> Language 。



3. 點選 “GamePad.sis” 檔案。



4. 當安裝成功後，GamePad 的圖示將顯示在主頁上。

#### *使用紅外線或藍芽傳輸安裝應用程式於 Series 60 / UIQ Smartphone*

1. 關閉或移除其他會同時使用到您 Smartphone 上的紅外線或藍芽的驅動程式及應用程式。
2. 在您的 PC 上選取路徑：CD-Rom driver >> Files >> Series 60 / UIQ >> Language。然後選擇 “GamePad.sis”。
3. 依照您 PC 上紅外線或藍芽等軟體的指示找到 Symbian Series 60 / UIQ Smartphone，然後傳送檔案到您的 Smartphone。
4. 當安裝成功後，GamePad 的圖示將顯示在主頁上。

### *GamePad 連線方式*

1. 打開 GamePad 的電源。電源指示燈將在打開的瞬間同時顯示綠和紅燈。  
當電源指示燈兩秒閃一次綠燈時，GamePad 處於待連線狀態。
2. 在您的 Pocket PC 上 【開始】選單或您的手機主頁點選 GamePad。
3. 在 GamePad 的畫面，點選“Active GamePad”後，它將開始搜尋 GamePad 裝置，並且將會自動建立連結。
4. 連線成功後，此時電源指示燈每四秒將會閃兩次綠燈。

### *GamePad Reconnection(自動連結)*

當連線成功建立後，請您點選“自動連結”，則下次再開啓動連線時，程式會立即與上次連線的藍芽搖桿建立連線，不需再花時間搜尋。

(請注意：請勿在第一次連線尚未完成之前點選“自動連結”)。

**\*\*如果您需要針對不同行動裝置更詳細的使用說明或是疑難排解，請參考光碟片內附的使用者手冊電子檔案。**