

本产品可用当前任何浏览器进行安装，  
如 Internet Explorer 6x, Netscape  
Navigator 7x.



## DP-302

USB PRINT SERVER

## 开始安装使用之前

### 请确认系统

- 具有以太网接口的计算机
- Windows Vista/XP/2000/NT4/ME/98SE/95 或 Apple Mac OS 9.x to MAC OS X 10.4.x 或 Linux, Solaris, SCO Unix, AIX
- 启用 JavaScript 的 Internet Explorer 6.0 或更高；Netscape Navigator 版本 6.0 或更高
- 打印机必须支持要求的操作系统

## 检查包装内容

您购买的本 DP-302 产品包含以下项目：



• DP-302 打印服务器



• 光盘（包括用户手册和**保修服务条款**）



• 以太网 CAT5 线缆

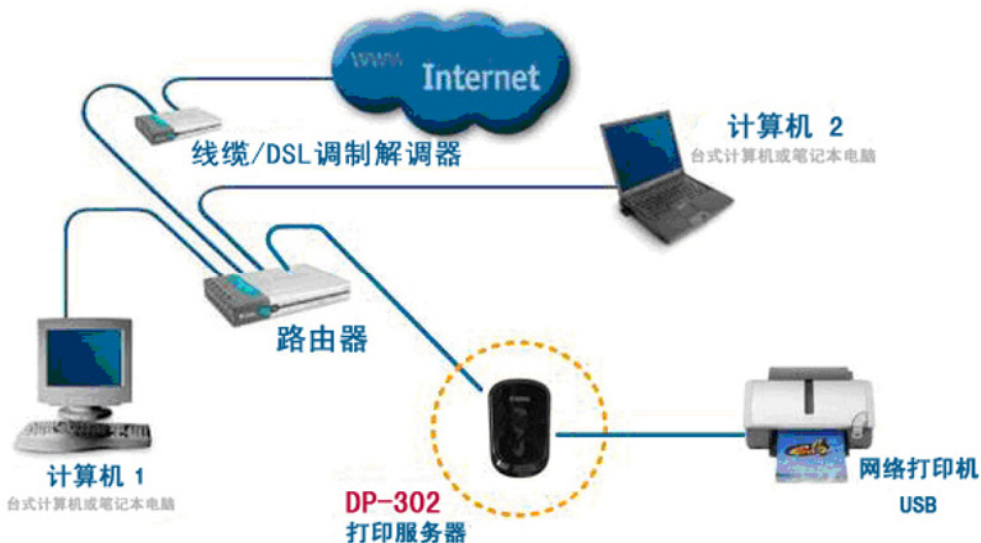


• 5V DC, 2.5A 电源适配器

以上项目有遗漏，请与原购买处商家联系。

# 开始

下面是运用DP-302的一个网络连接实例。DP-302有内置基于Web的管理系统，允许用户能够通过TCP/IP，简单地对多条打印队列进行配置和管理。



**警告：**仅USB 打印机可以连接到DP-302 的USB 端口。不要连接其他任何USB 设备至DP-302 的USB 端口，错误操作将导致设备损坏且不予保修。

请参考用户手册中的附录查看与DP-302兼容的打印机列表。有时兼容列表不是很全面，所以当连接到打印机时，即使您的打印机没有在这个列表中，也可能兼容DP-302。

## 自动运行程序的安装

插入内附的安装光盘至计算机光驱，启动自动运行程序。若自动运行程序没有启动，单击我的电脑 > [CD ROM 盘符]。

安装光盘的内容包括：

- **安装 PS Software** – 单击安装**PS Software**，包括**PS-Link**和**PS-Wizard**，可配置打印服务器的更多设置，例如：
  - 打印服务器的IP地址
  - GDI打印
  - 添加打印机至计算机
- **查看快速安装手册** – 单击预览PDF格式的*快速安装手册*，获取打印服务器的分步安装指导。
- **查看用户手册** – 单击预览PDF格式的*用户手册*，获取打印服务器的详细信息。
- **安装 Acrobat Reader** – 单击安装Acrobat Reader，用于查看并打印光盘中的PDF文档。
- **退出** – 单击关闭自动运行程序。

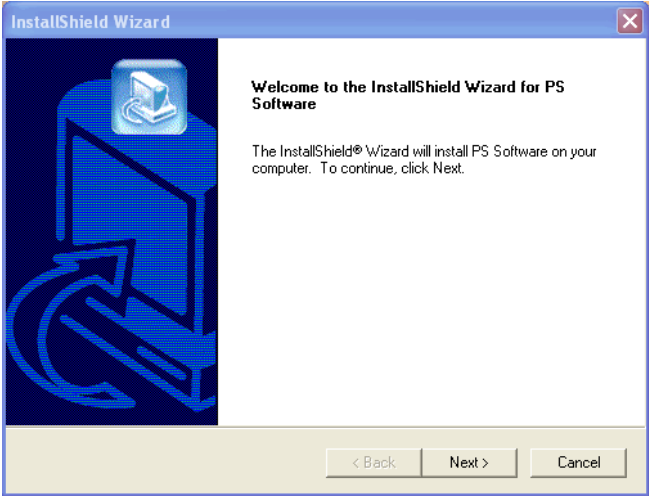
# PS Software

为了避免网络产生冲突，您可以使用 PS Software 对打印服务器的相关设置进行更改（比如 IP 地址）。

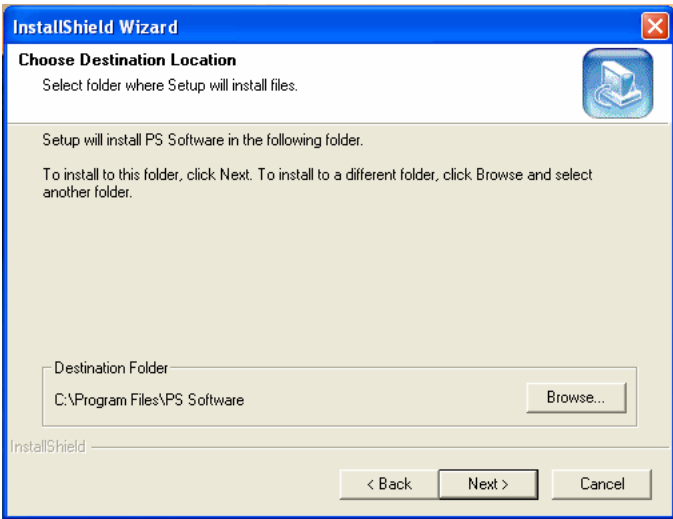
PS Software 包括两种工具：PS-Link 和 PS-Wizard。

## 安装 PS Software

1. 单击安装Shield Wizard欢迎窗口中的Next >按钮。



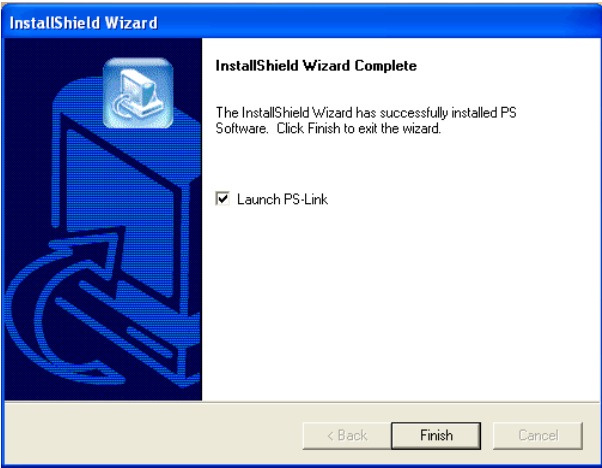
2. 单击Browse...指定目的地，或者单击Next >继续。



3. 如果需要更改默认名称，您可以在Program Folder栏中输入新文件夹名称。或者，您可以保留默认设置，单击Next>进入下一页。



4. InstallShield Wizard开始安装软件，进度条显示正在进行安装，直到出现以下窗口。单击Finish完成安装。



安装程序后，您可以访问两种工具，单击开始 → 程序 → PS Software 1.20。

PS Software 包括两种工具：PS-Link 和 PS-Wizard。

# 安装和使用打印机

本章描述了安装打印机原厂驱动器后，通过 PS-Link 如何使用打印机。

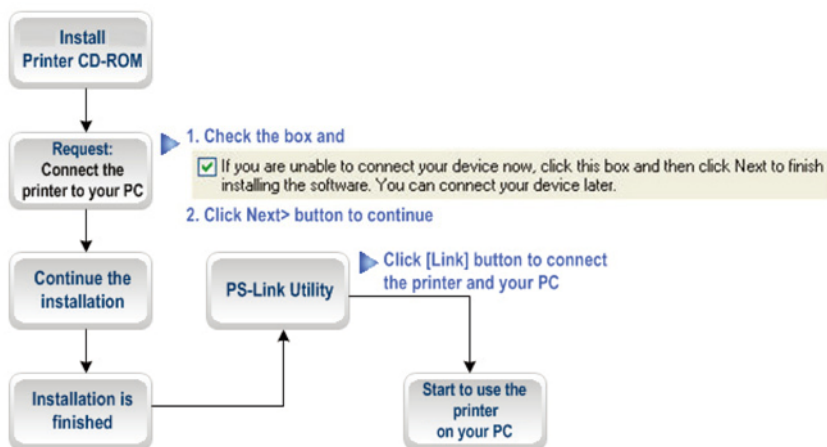
## 安装打印机驱动的 PC:

如果您的计算机已经安装打印机驱动，仅需单击 **PS-Link** 的 Link 按钮完成打印机和计算机之间的连接。

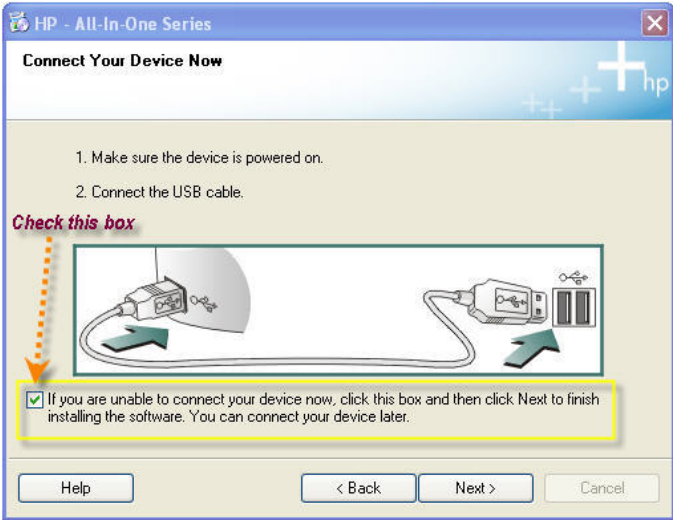
## 没有安装打印机驱动的 PC:

如果您的计算机没有安装打印机驱动，请按以下步骤操作：

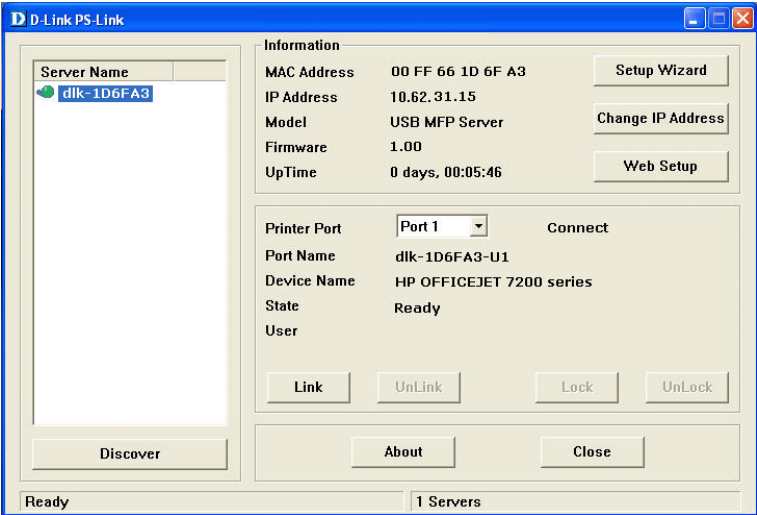
1. 插入原厂 CD 至计算机的光驱，启动自动运行程序。
2. 按照原厂 CD 的提示安装驱动和其他软件，直到提示您连接打印机 USB 线缆至计算机。
3. 生产商和打印机品牌不同，安装步骤将有所不同。以HP为例,不同生产商的打印机请查看用户手册：



1. 当安装程序提示您连接 USB 线缆时，您可以选中复选框之后再行连接。单击 **Next >** 按钮继续余下部分的安装。



2. 所有的驱动安装完成后，您可以单击[Link] 按钮，通过 **PS-Link** 工具完成打印机和计算机之间的物理连接。



若连接成功，将出现以下信息，单击 **OK** 退出。



3. 打印机准备就绪。您可以通过计算机开始使用打印机。



[illegible]

[illegible]

[illegible]

## 技术支持

您可以在 D-Link 的官方网站找到产品的软件升级和使用手册

办公地址：北京市东城区北三环东路 36 号 环球贸易中心 B  
座 26F 02-05 室 邮编: 100013

技术支持中心电话：8008296688/ (028)66052968

技术支持中心传真：(028)85176948

维修中心地址：北京市东城区北三环东路 36 号 环球贸易中  
心 B 座 26F 02-05 室 邮编: 100013

维修中心电话：(010) 58257789

维修中心传真：(010) 58257790

网址：<http://www.dlink.com.cn>

办公时间：周一到周五，早09:00到晚18:00

**D-Link®**  
Building Networks for People

Ver 1.00(CN)  
2009/05/21  
6DP302Q...015G