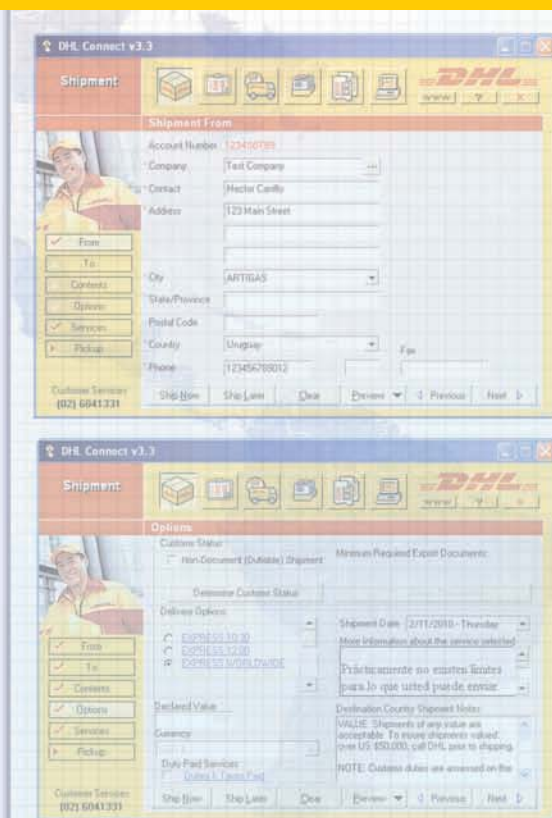


# 欢迎使用DHL CONNECT v3.3

## 用户指南

**DHLCONNECT**

在您的电脑上轻松发件。

DHL互联发件系统是一套功能全面、使用便捷的发件工具，只需几分钟即可安装在您的个人电脑上。拥有该系统，您就可以享受到在线发件的快件管理功能为您带来的种种便利。



中外运敦豪

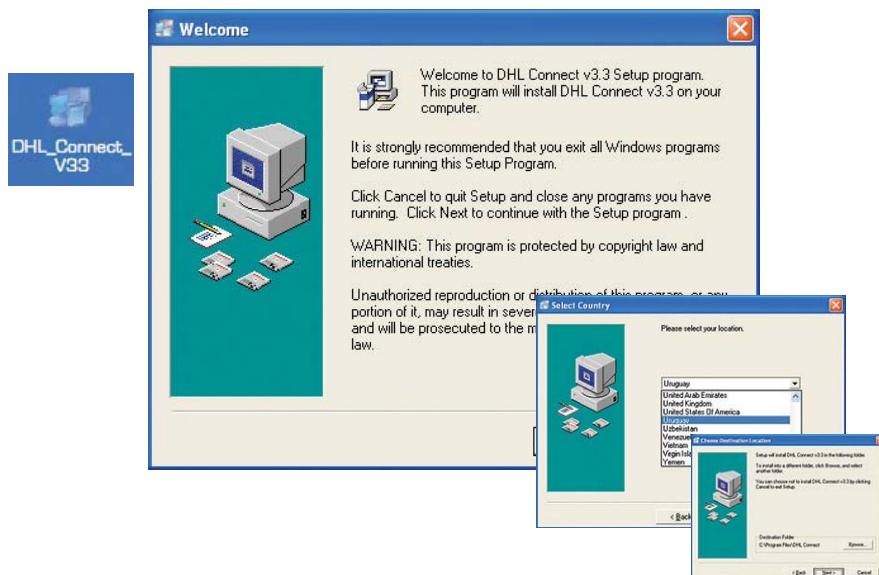
## 引导您以最快的速度发件

DHL Connect是您发件的最佳选择。您不必再排着长队、等电话来安排发件。

利用安装在您电脑上的DHL Connect，您可以立即准备快件、预定派送和跟踪订单等。并且您可以利用特有的功能和工具轻松管理每个发件需求。

## 准备快件和预约取件的简便方法

### 安装向导

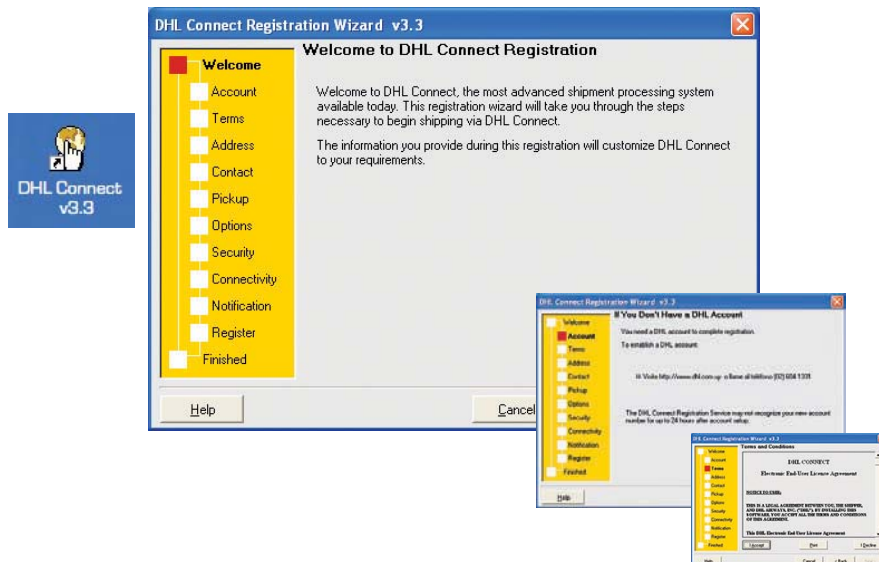


#### 第一步：

访问[www.cn.dhl.com](http://www.cn.dhl.com)下载该软件之后，请双击“DHL Connect v3.3”安装图标，以启动“DHL Connection安装向导”。

按照屏幕上的说明安装“DHL Connect”。

### 注册向导



#### 第二步：

双击“DHL Connect v3.3”程序图标。

注册您的DHL Connect副本。

使用DHL Connect必须进行注册。

进行注册的另一个重要原因是使程序将您作为主要发件人。

#### 提示

在注册期间，请参考左侧的“导航面板”。通过红色方块的位置，您可以知道注册的进度。

## 常规发件完全自动化

### DHL Connect主屏幕



#### 第三步:

DHL Connect旨在通过简明的表单和精简的界面，帮助您快捷准确地地下订单。

点击“快件”开始。

#### 提示


DHL Connect随时安排递送！该软件只需20秒即可请求一次取件，而通过电话则需120秒。

在主屏幕底部的图标将方便您从当前屏幕到达任意菜单。

### 发件




#### 第四步:

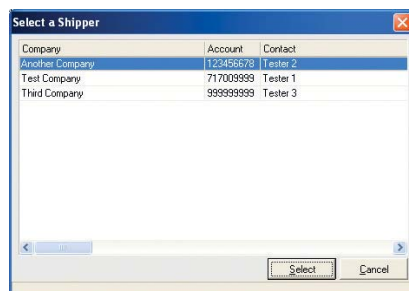
要选择不同发件人，请点击，从您的地址簿中选择。

#### 提示

为了便于您使用，DHL Connect会自动默认使用您注册时输入的账号和发件信息。

如果您在处理快件时中途退出 DHL Connect，在您下次进入程序并点击快件时，您将回到上次的屏幕。

### 发件人地址簿



## 存储您全部的发件人和收件人地址

### 发至

#### 第五步:

输入您的收件地信息。

您也可以点击 从您的地址簿选择收件人。

要将相同的货物递送给不同的收件人，请勾选 ☒ “通过发件群组列表发件”。

#### 提示

DHL Connect 为您维护一份清晰的联系人列表，供您随时使用！要将新的联系人保存到地址簿中，请勾选 ☒ 将该收件人添加到地址簿中。

要将新的联系人保存到发件群组列表中，请输入公司名称，然后在“添加到发件群组列表”弹出窗口中选择“是”。

### 快件内容

#### 第六步:

提供快件的包装类型、内容等信息，包括重量、尺寸和货物描述等。

点击 后，您将看到“完成快件”窗口，点击 指定快件的其它信息。

此外，您还可以点击 跳过程序的其它部分，直接发送快件，或者点击 保存您的信息以便进一步处理。

### 快件单件信息

### 完成快件

#### 提示

DHL Connect 自动计算每件货物的总重量。

您可以在可选的“快件参考信息”栏中输入简短的参考信息，这些信息将直接打印在空运单上。



## 向收件人发送派送通知

### 选项

**DHL Connect v3.3**

**Shipment**

**Options**

Customs Status: ☐ Non-Document (Dutiable) Shipment Minimum Required Export Documents:

Delivery Options:

☒ EXPRESS 10:30  
☒ EXPRESS 12:00  
☒ EXPRESS WORLDWIDE

Shipment Date: 2/11/2010 - Thursday

More Information about the service selected:

Prácticamente no existen límites para lo que usted puede enviar

Declared Value: 0.00

Currency: USD \$

Duty Paid Services: ☐ Duties & Taxes Paid

Destination Country Shipment Notes: VALUE: Shipments of any value are acceptable. To insure shipments valued over US \$50,000, call DHL prior to shipping.

NOTE: Customs duties are assessed

### 国际出口单证

**International Export Documents**

**Commercial Invoice**

Date: 02/12/2010

Title:

Terms of Trade: Impuesto en destino no pago

Reason for Export (3 Lines):

#	P...	Type	Desc	Qty	Unit...	Gross Weight	Manufa...	Sub...	Commodity

All values are expressed in USD

Total Declared Value: 0.00  
 Other: 0.00  
 Total Invoice Amount: 0.00

### 第七步:

选择发件日期以及通关状态。

如果您勾选 ☒ “包裹快件”，您需要填写商业发票。

如果不确定，请点击

对于应纳关税快件，您也可以勾选 ☒ “Delivery Duty Paid”由发件人支付关税和税费。

### 提示

DHL Connect只列出对您指定的目的地可提供的产品。

DHL Connect可以帮助您准备应纳关税快件所需的出口单证。只需点击

### 付款及服务选项

**DHL Connect v3.3**

**Shipment**

**Payment & Service Options**

Shipment is Paid By: Remitente Paga

Account Number: 123456678

Destination Duties/Taxes: DHL Account Number: 123456678

Remitente Paga (DDP):

Optional Services:

☐ Insure Shipment 0.00 Currency: USD \$

☐ Delivery Notification

☐ Notify Recipient

☐ Other Services

Extra Charge:

☐

Prepared By: Tester 2

### 通知收件人

**Notify Recipients**

Recipient:

Email Address:

List of Recipients:

Recipient Name	E-Mail Address
Hugo Sanchez	h.sanchez@receivescompany.com

Additional Text to send to all Recipients (Max 255 Characters):

### 第八步:

选择一个付款选项。

为了给货物投保，请选中该复选框，然后选择金额和币种。

DHL Connect在“附加费”栏显示所有附加费。

要安排取件，请点击

### 提示

DHL Connect具有的功能不仅限于此！如果您需要向收件人发送电子邮件，您可以通过勾选 ☒ “通知收件人”，然后点击  来通知他们即将到达的货物。

使您高枕无忧。通过勾选 ☒ “派送通知”，然后点击 ，DHL Connect可以发送电子邮件派送通知。

## 跟踪您过去和现在的快件

### 取件选项

**Pickup Options**

Pickup Defaults:  
 Contact: Tester 1  
 Phone: 123456789012  
 Address: 123 Main Street  
 City: ARTIGAS  
 Suburb:  
 Province:  
 Postal Code:  
 Country: Uruguay

Date of Pickup: 2/12/2010  
 Closing Time: 17:00  
 Ready By: 13:00  
 Package Location: Reception

**Currently Scheduled Pickups**

Location of Packages	Date	Ready By	Confirmation

**Schedule Courier Pickup**

Company: This is My Company  
 Contact: Hector Camilo  
 Phone: 123456789012  
 Address: 123 Main Street  
 City: ARTIGAS  
 Suburb:  
 State/Province:  
 Postal Code:  
 Country: Uruguay  
 After Hours Location?  
 After Hours Close Time: 18:00  
 Location:

Date of Pickup: 02/11/2010  
 Closing Time: 17:00  
 Ready By: 13:00  
 Location Type: Negocio  
 Special Instructions:  
 Location of Package(s): Reception

Your shipments must be ready by 12:00AM  
 Request today's pickup before 12:00AM

安排派送员取件

#### 第九步:

确认屏幕中的信息，然后点击

再次确认信息，然后点击

#### 提示

为了便于您使用，DHL Connect会自动填入默认的取件信息。

### 快件记录

**Shipment Logs**

**Current Shipments**

Status	Air WayBill	Recipient Company	Document	Referen
Pending	Shipping Receiver	No		
Pending	Shipping Receiver	No	B123	

Customer Services (02) 6041331

利用DHL Connect简单、有序的快件记录，您可以轻松管理过去和现在的货物！

### 跟踪

**Tracking**

**Track Shipments by Airway Bill Number**

Carrier: DHL Express  
 Carrier Specific Tracking Options: Airbill

**Tracking Queue**

Type	Parameters

Customer Services (02) 6041331

DHL Connect可以通过运单号码、Piece ID、发件日期或参考信息轻松跟踪您的快件。

查看跟踪记录可以快速查看全部货物的状态和位置。

欢迎使用最适合您的跟踪方法！

## 轻松、高效地管理您的快件

### 地址簿



DHL Connect地址簿，可以帮助您轻松管理联系人。

这款方便的工具能够存储收件人和发件人的地址信息以及发件群组列表，您可以快速准备快件，而无需重复录入相同的地址。

### 报告



从报告列表中选择适合的报告，将帮助您优化快件管理。您可以查看收件人、发件人、快件信息，甚至日毕数据清理传输。

### 管理器



调整设置、申请包装材料、向DHL客服或DHL Connect技术支持发送电子邮件，以及迅速导入/导出数据。。。

利用本软件即可实现上述功能！



WWW

立即访问中国的DHL主页。

?

体验DHL Connects为您带来的裨益帮助部分。

X

退出DHL Connect。可以通过桌面上的DHL Connect v3.3图标重新打开本程序。



中外运敦豪



DHL Express  
No.18 Ronghua Nanlu BDA,  
Beijing 100176,P.R.China

电话：800-810-1504

[www.cn.dhl.com](http://www.cn.dhl.com)